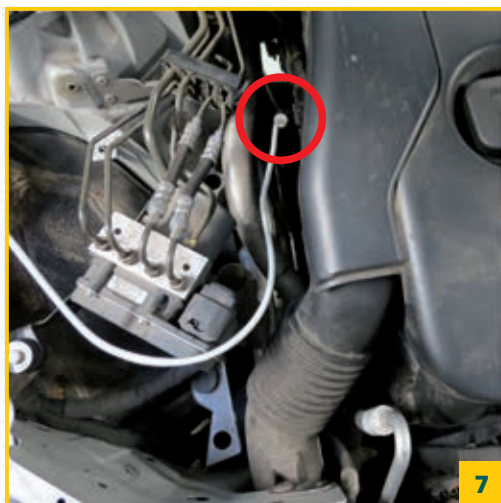
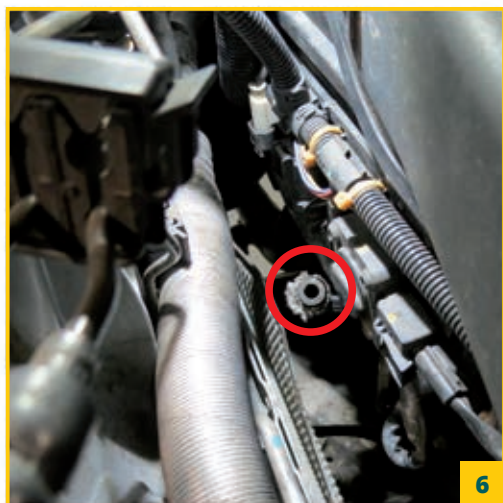
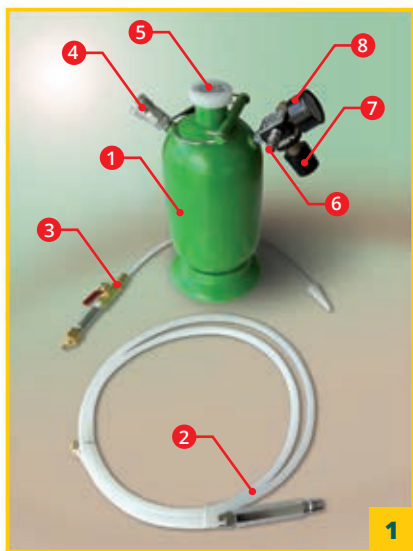


**TORALIN®**

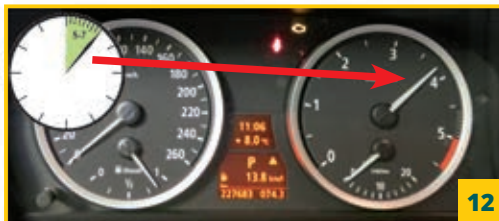
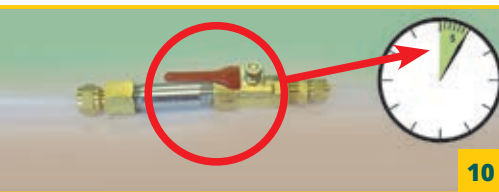
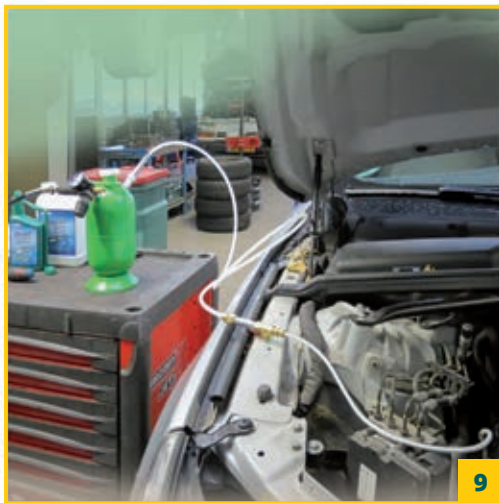
# PROFESSIONAL DPF CLEANING MACHINE



EN	APPLICATION MANUAL .....	4	NL	HANDLEIDING.....	10
DE	ANLEITUNG.....	5	PT	INSTRUÇÕES DE USO .....	11
ES	INSTRUCCIONES DE USO .....	6	RU	ПОРЯДОК ПРИМЕНЕНИЯ .....	12
FR	MODE D'EMPLOI .....	7	SK	INŠTRUKCIE.....	13
IT	MANUALE D'USO .....	8	TR	KULLANIM TALIMATLARI.....	14
LT	NAUDOJIMO INSTRUKCIJA .....	9	CZ	NÁVOD.....	15







V dnešnej dobe mnoho moderných dieselových vozidiel má vstavaný filter pevných častíc. S odstupom času, sa v ňom z rôznych dôvodov hromadia sadze, čo postupne vedie k upchávaniu filtra a obmedzovaniu regenerácie. TORALIN ponúka majiteľom autoservisov inovatívne metódy na čistenie upchatého filtra pevných častíc bez nutnosti demontáže.

### AKO TO FUNGUJE:

TORALIN® čistí filtra pevných častíc sa priamo aplikuje do časticového filtra pomocou hadičky tlakového senzora za pomoci TORALIN® profesionálneho zariadenia na čistenie filtra pevných častíc. Toto uvoľňuje všetky častice sadzí, popola a zvyškov alebo akékoľvek iné nečistoty zachytené vo filtre pevných častíc. TORALIN® čistí filtra pevných častíc je na báze vody, efektívne zmäkčuje uhľikové častice a nečistoty vo vnútri filtra pevných častíc. Rozpustí uhľikové nečistoty a usadeniny karbónu no výfuku. Preplachovacia kvapalina zaisťuje, že sa všetok rozpustený popol a ostatné usadeniny odstránia z filtra preč. Po čistení filtra pevných častíc, je filter opäť, ako nový.

### INŠTRUKCIE:

#### Obecný popis

- 1 – TORALIN® Profesionálne zariadenie na čistenie filtra pevných častíc
- 2 – Transparentná prírodná hadica
- 3 – Uzavrací ventil
- 4 – Pripojovacia rychlospojka pre transparentnú napájaciu hadicu
- 5 – Plniaci otvor
- 6 – Rychlospojka na pripojenie tlakového vzduchu

**UPOZORNENIE:** Toralin filter pevných častíc - čistič aj preplach sú produkty na vodnej báze. Je prísne zakázané ich pridávať do palivových nádrží alebo do olejových náplní motora.

- Krok 1:** Naštartujte motor a nechajte ho zahriať na prevádzkovú teplotu.
- Krok 2:** Pripravte TORALIN zariadenie na čistenie pred použitím. Pripojte transparentnú prírodnú hadicu **2** k ventilu **3**. (Obr. 2)
- Krok 3:** Uistite sa, že ventil **3** je uzavretý. (Obr. 3)
- Krok 4:** Teraz pripojte prírodnú hadicu **2** na rychlospojku **4** zariadenia. (Obr. 4)
- Krok 5:** Nalejte obsah „TORALIN filter pevných častíc – Čistič“ (500 ml) do nádrže zariadenia pomocou plniaceho otvoru **5** a uzavrite viečkom (Obr. 5). Nepoužívajte žiadne iné chemikálie v tomto zariadení.
- Krok 6:** Vypnite motor, keď dosiahne požadovanú teplotu.
- Krok 7:** Nájdiť hadicu predného čidla tlaku filtra a uvoľnite ju. (Obr. 6)
- Krok 8:** Pripojte transparentnú hadicu **2** TORALIN zariadenia na hadicu predného tlakového čidla filtra. (Obr. 7)
- Krok 9:** Pripojte zariadenia cez rychlospojku **6** ku zdroju stlačeného vzduchu. Nastavte tlak na manometre na 2 bar. (Obr. 8)
- Krok 10:** Otvorte ventil **3** na prírodnej hadici **2** TORALIN Čistič, teraz púšťate čistič z prístroja do filtra pevných častíc. To je vidieť v priehľadnej hadici. (Obr. 9)
- Krok 11:** Po 1 minúte, uzavrite ventil **3** a nechajte čistič pôsobiť po dobu 4-5 minút. Čistič zmäkčuje uhľikové častice a nečistoty vo filtre pevných častíc. Opakujte od kroku 10 toľkokrát, kým nebude nádobka zariadenia prázdna (Obr. 10). Po vyprázdnení nechajte čistič pôsobiť po dobu ďalších 15 minút.
- Krok 12:** Odpojte vzduchovú hadicu. Uzavrite ventil **3** z prírodnej hadice **2**. (Obr. 11)
- Krok 13:** Zapojte snímač tlaku späť do pôvodnej polohy.
- Krok 14:** Naštartujte motor a nechajte ho bežať pri 3000-4000 otáčkach po dobu 3-5 minút (Obr. 12). Behom prvých minút by malo auto začať dymiť. Ak to tak nie je, môže byť nutné ďalšie čistenie.
- Krok 15:** Vypnite motor, opäť uvoľnite snímač tlaku a pripojte prírodnú hadicu zariadenia **2**.
- Krok 16:** Pridajte obsah nádoby „TORALIN filter pevných častíc – Preplach“ (2L) do nádrže zariadenia TORALIN na čistenie pomocou plniaceho otvoru **5** a uzavrite viečkom. (Obr. 13)
- Krok 17:** Naštartujte motor a nechajte ho bežať na voľnobeh.
- Krok 18:** Vložte záchytnú vaňu pod výfuk, aby zachytila všetky kvapaliny/penu.
- Krok 19:** Pripojte prírodnú vzduchovú hadicu a potom otvorte ventil **3** na prírodnej hadici **2**. Teraz nechajte motor bežať pri 2000-2500 otáčkach. TORALIN Filter pevných častíc – Preplach sa vháňa do filtra pevných častíc zo zariadenia. Nechajte tento proces pokračovať, kým nebude nádržka zariadenia prázdna. (Obr. 14)
- Krok 20:** Zastavte motor. Odpojte prírodnú hadicu **2** a zapojte hadicu predného snímača späť.
- Krok 21:** Naštartujte motor a nechajte ho bežať na voľnobeh po dobu 5 minút. Potom riadte auto po dobu 10 minút pri vysokých otáčkach. Čistenie je dokončené. Možné chybové kódy je treba zmazať.
- Krok 22:** Vypustite záchytnú vaňu do kvapalín s odpadovými olejmi.

**POZNÁMKA:** Druhé čistenie môže byť vyžadované, ak je filter pevných častíc veľmi zanesený.



**TORALIN** Meander 151 (8510), 6825 MB Arnhem, The Netherlands

**+31(0)623422013 +31(0)614392096**

e-mail: [info@toralin.nl](mailto:info@toralin.nl)

[www.toralin.com](http://www.toralin.com)  
[www.toralin.es](http://www.toralin.es)

[www.toralin.nl](http://www.toralin.nl)  
[www.toralin.fr](http://www.toralin.fr)

[www.toralin.cz](http://www.toralin.cz)  
[www.toralin.it](http://www.toralin.it)

[www.toralin.de](http://www.toralin.de)  
[www.toralin.pt](http://www.toralin.pt)