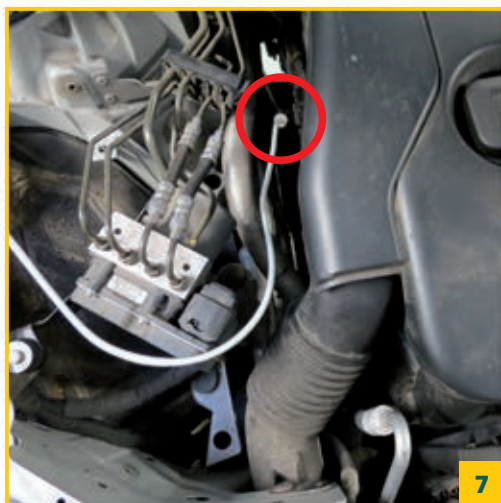
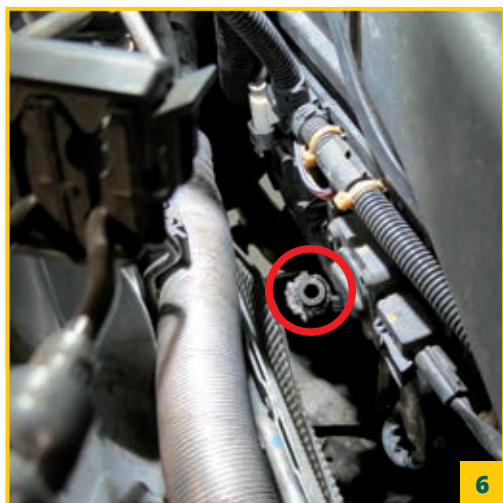
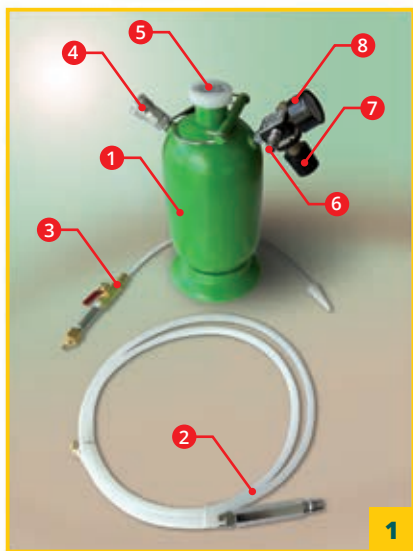


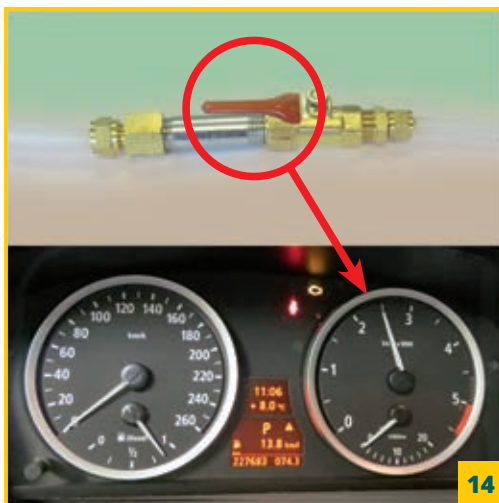
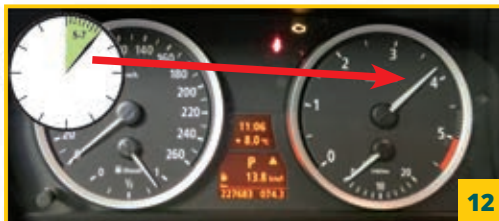
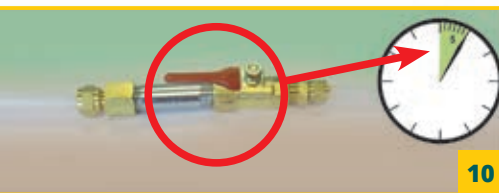
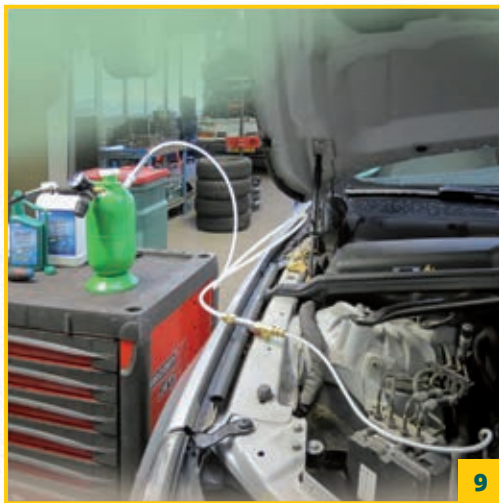
TORALIN®

PROFESSIONAL DPF CLEANING MACHINE



EN	APPLICATION MANUAL	4	NL	HANDLEIDING.....	10
DE	ANLEITUNG.....	5	PT	INSTRUÇÕES DE USO	11
ES	INSTRUCCIONES DE USO	6	RU	ПОРЯДОК ПРИМЕНЕНИЯ	12
FR	MODE D'EMPLOI	7	SK	INŠTRUKCIE.....	13
IT	MANUALE D'USO	8	TR	KULLANIM TALIMATLARI.....	14
LT	NAUDOJIMO INSTRUKCIJA	9	CZ	NÁVOD.....	15





Günümüzde pek çok modern araca dizel motorlu bir partikül filtresi monte edilmektedir. Zamanla çeşitli nedenlerle motorda kurum parçacıkları birikmekte, nihayetinde filtre yavaş yavaş tıkanmakta ve rejenerasyon artık mümkün olmamaktadır. TORALIN, servis sahiplerine tıkanmış partikül filtrelerini sökmeden temizlemek için özel ve yeni bir yöntem sunmaktadır.

NASIL YAPILIR?

TORALIN Dizel Partikül Filtre Temizleyici, TORALIN Profesyonel Partikül Filtre Temizleme Aparatı yardımıyla basınç müşiri bağlantısı aracılığıyla doğrudan partikül filtresine püskürtülür. Böylelikle filtre tarafından tutulmuş tüm kurum partikülleri, kül, artık ve diğer kirler çözülecek ve kolayca yanacaktır. Durulama işlemi külün de çıkmasını sağlayacaktır. İşlemden sonra partikül filtresi tekrar yeni bir ürün gibi tertemiz olacaktır.

KULLANIM TALİMATLARI:

Genel açıklama

1 – TORALIN Profesyonel Partikül Filtresi Temizleme Aparatı

2 – Şeffaf tahliye hortumu

3 – Vana

4 – Şeffaf tahliye hortumu için bağlantı elemanı

5 – Giriş ağız

6 – Yüksek basınç kompresörü için bağlantı parçası

UYARI: TORALIN Partikül Filtre Temizleyici ve Partikül Filtre Durulama Sıvısı su bazlı ürünlerdir. Bu temizleyicilerin yakıt veya motor yağı tankına doldurulması kesinlikle yasaktır.

- 1 Adım:** Motoru çalıştırınız ve iyice ısınana (çalışma sıcaklığı) kadar bu şekilde bırakınız.
- 2 Adım:** Aparatı kullanım için hazırlayınız. Aparatın şeffaf tahliye hortumunu (2) vanaya (3) bağlayınız. (Şekil 2)
- 3 Adım:** Vananın (3) kapalı olmasına dikkat ediniz. (Şekil 3)
- 4 Adım:** Şimdi tahliye hortumunu (2) aparata bağlayınız. (Şekil 4)
- 5 Adım:** Aparatın tankına giriş ağzından (5) "TORALIN Partikül Filtre Temizleyici" şişesinin içeriğini (500 ml) ekleyiniz ve tank kapağını çevirerek sıkıca kapatınız. Bu aparatta başka HİÇBİR kimyasal kullanmayınız. (Şekil 5)
- 6 Adım:** Motor ısındığında kapatınız.
- 7 Adım:** Ön basınç müşir bağlantısını bulup açınız. (Şekil 6)
- 8 Adım:** TORALIN Partikül Temizleme Aparatının tahliye hortumunu (2) ön egzoz sensör hortumuna bağlayınız. (Şekil 7)
- 9 Adım:** Aparatı yüksek basınç kompresörüne bağlantı parçası (6) aracılığıyla bağlayınız. Hava basıncını 2 bara ayarlayınız. (Şekil 8)
- 10 Adım:** Tahliye hortumundaki vanayı (3) açınız. TORALIN Dizel Partikül Filtre Temizleyici, artık malzemeden partikül filtresine akacaktır. Bu, şeffaf hortumdan görülebilir. (Şekil 9)
- 11 Adım:** 1 dakika sonra vanayı (3) tekrar kapatınız ve temizleyicinin 4-5 dakika filtrenin içine işlemesine izin veriniz. Temizleyici dizel partikül filtresindeki kirleri ve karbon parçacıklarını yumuşatacaktır. 10. adımı tüm temizleyici bitene kadar 2-3 kere tekrarlayınız. Temizleyicinin işlevini yerine getirmesi için yaklaşık 15 dakika bekletiniz. (Şekil 10)
- 12 Adım:** Hava hortumunu çözünüz. Tahliye hortumunun (2) vanasını (3) kapatınız. (Şekil 11)
- 13 Adım:** Basınç müşirini tekrar yerine yerleştiriniz.
- 14 Adım:** Motoru çalıştırınız ve 3000-4000 devirde 5-7 dakika çalıştırınız. İlk dakikalar arabadan duman çıkacaktır. Eğer çıkmazsa, ekstra temizleyici gerekir. (Şekil 12)
- 15 Adım:** Motoru kapatınız, basınç müşirini tekrar çözünüz ve aparatın hortumunu (2) tekrar bağlayınız.
- 16 Adım:** Ağız (5) aracılığıyla aparatın tankına "TORALIN Partikül Filtre Durulama Sıvısı" şişesinin içeriğini (2litre) ekleyiniz ve tank kapağını kapatınız. (Şekil 13)
- 17 Adım:** Motoru çalıştırınız ve 2000 devire getiriniz.
- 18 Adım:** Sıvı/köpüğün akması için egzozun altına bir kap yerleştiriniz.
- 19 Adım:** Hava hortumunu tekrar bağlayınız ve tahliye hortumundaki (2) vanayı (3) tekrar açınız. Motoru 2000 devirde çalıştırınız ve her dakika gaz pedalına 2-3 kez tamamen basınız. Bu işlemi tüm Partikül Filtresi Durulama Sıvısı bitene kadar tekrarlayınız. (Şekil 14)
- 20 Adım:** Motoru kapatınız. Tahliye hortumunu (2) çıkarınız ve ön egzoz sensör hortumunu tekrar bağlayınız.
- 21 Adım:** Motoru çalıştırınız ve 5 dakika stabil şekilde bırakınız. Daha sonra yüksek devirde 10 dakika kullanınız. Artık işlemi bitirdiniz.
- 22 Adım:** Kaptaki sıvıyı kullanılmış yağlarla birlikte imha edebilirsiniz.

DIKKAT: Egzozdan köpük/sıvı gelmezse, aracı 15 dakika yüksek devirde kullanınız ve tüm işlemleri bir kez daha tekrarlayınız.



TORALIN Meander 151 (8510), 6825 MB Arnhem, The Netherlands

+31(0)623422013 +31(0)614392096

e-mail: info@toralin.nl

www.toralin.com
www.toralin.es

www.toralin.nl
www.toralin.fr

www.toralin.cz
www.toralin.it

www.toralin.de
www.toralin.pt