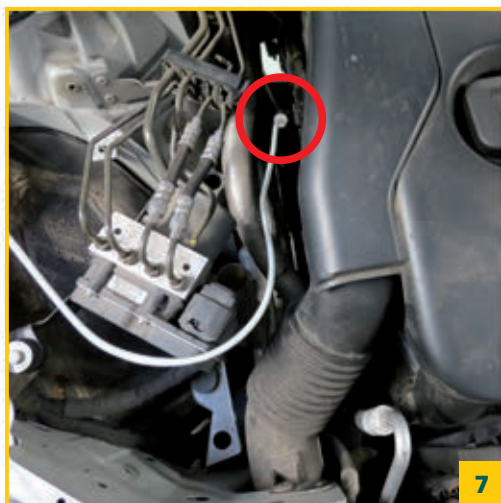
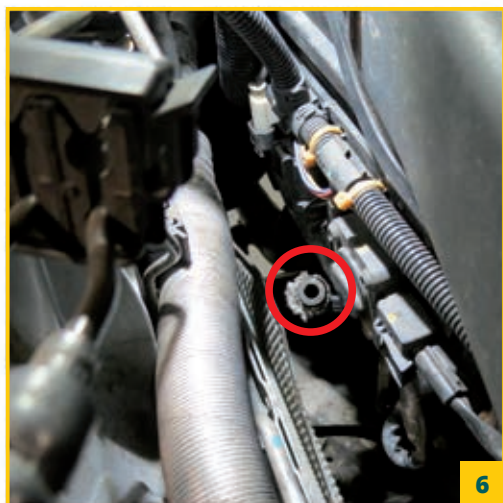
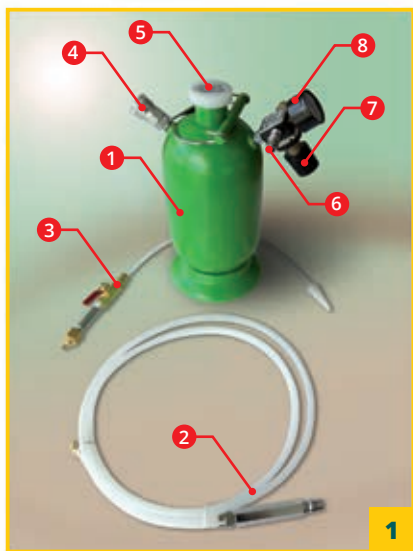


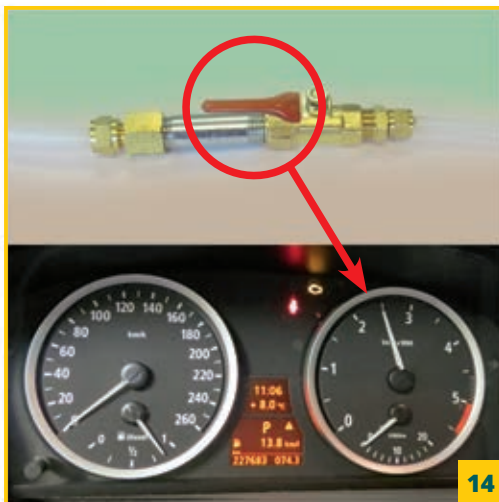
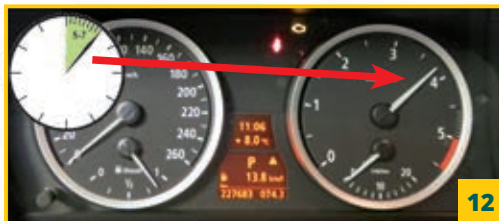
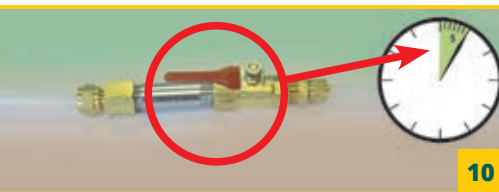
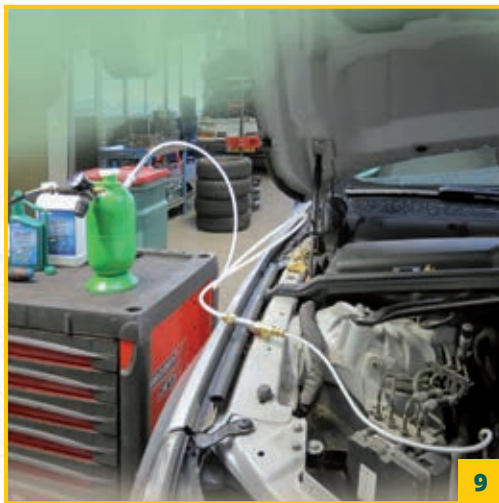
TORALIN®

PROFESSIONAL DPF CLEANING MACHINE



| | | | | | |
|----|-----------------------------|---|----|---------------------------|----|
| EN | APPLICATION MANUAL | 4 | NL | HANDLEIDING..... | 10 |
| DE | ANLEITUNG..... | 5 | PT | INSTRUÇÕES DE USO | 11 |
| ES | INSTRUCCIONES DE USO | 6 | RU | ПОРЯДОК ПРИМЕНЕНИЯ | 12 |
| FR | MODE D'EMPLOI | 7 | SK | INŠTRUKCIE..... | 13 |
| IT | MANUALE D'USO | 8 | TR | KULLANIM TALIMATLARI..... | 14 |
| LT | NAUDOJIMO INSTRUKCIJA | 9 | CZ | NÁVOD..... | 15 |





V dnešní době mnoho moderních dieselových vozidel má vestavěný filtr pevných částic. S odstupem času, se v něm z různých důvodů hromadí saze, což postupně vede k ucpaní filtru a omezení regenerace. TORALIN nabízí majitelům autoservisů inovativní metody pro čištění ucpaného filtru pevných částic bez nutnosti demontáže.

JAK TO FUNGUJE:

TORALIN čistič filtru pevných částic se přímo aplikuje do částicového filtru pomocí hadičky tlakového senzoru za pomoci TORALIN profesionálního zařízení na čištění filtru pevných částic. Toto uvolňuje všechny částice sazí, popela a zbytků nebo jakékoliv jiné nečistoty zachycené ve filtru pevných částic.

TORALIN čistič filtru pevných částic je na bázi vody, efektivně změkčuje uhlíkové částice a nečistoty uvnitř filtru pevných částic. Rozpustí uhlíkové nečistoty a usazeniny karbonu ve výfuku. Proplachovací kapalina zajišťuje, že se všechen rozpuštěný popel a ostatní usazeniny odstraní z filtru pryč. Po čištění filtru pevných částic, je filtr opět, jako nový

NÁVOD:

Obecný popis

- 1 – TORALIN® profesionální zařízení na čištění filtru pevných částic
- 2 – Transparentní přívodní hadice
- 3 – Uzavírací ventil
- 4 – Připojovací rychlospojka pro transparentní hadici
- 5 – Plnicí otvor
- 6 – Rychlospojka pro připojení tlakového vzduchu

UPOZORNĚNÍ: Toralin filtr pevných částic - čistič i proplach jsou produkty na vodní bázi. Je přísně zakázáno je přidávat do palivových nádrží nebo do olejových náplní motoru.

Krok 1: Nastartujte motor a nechte ho zahřát na provozní teplotu.

Krok 2: Připravte TORALIN zařízení na čištění pro použití. Připojte transparentní přívodní hadici stroje **2** k ventilu **3**. (Obr. 2)

Krok 3: Ujistěte se, že ventil **3** je uzavřen. (Obr. 3)

Krok 4: Nyní připojte přívodní hadici **2** na rychlospojku **4** zařízení. (Obr. 4)

Krok 5: Nalijte obsah „TORALIN filtr pevných částic – Čistič“ (500 ml) do nádrže zařízení pomocí plnicího otvoru **5** a uzavřete víčkem (Obr. 5). Nepoužívejte žádné jiné chemikálie v tomto zařízení.

Krok 6: Vypněte motor, když dosáhne požadované teploty.

Krok 7: Najděte hadici předního tlakového čidla filtru a uvolněte ji. (Obr. 6)

Krok 8: Připojte transparentní hadici **2** TORALIN zařízení na hadici předního tlakového čidla filtru. (Obr. 7)

Krok 9: Připojte zařízení přes rychlospojku **6** ke zdroji stlačeného vzduchu. Nastavte tlak manometru na 2 bar. (Obr. 8)

Krok 10: Otevřete ventil **3** na přívodní hadici **2**, TORALIN čistič nyní použítte z přístroje do filtru pevných částic. To je vidět v průhledné hadici. (Obr. 9)

Krok 11: Po 1 minutě, uzavřete ventil **3** a nechte čistič působit po dobu 4-5 minut. Čistič změkčuje uhlíkové částice a nečistoty ve filtru pevných částic. Opakujte od kroku 10 tolikrát, dokud nebude nádobka zařízení prázdná (Obr. 10). Po vyprázdnění nechte čistič působit po dobu dalších 15 minut.

Krok 12: Odpojte vzduchovou hadici. Uzavřete ventil **3** z přívodní hadice **2**. (Obr. 11)

Krok 13: Zapojte snímač tlaku zpět do původní polohy.

Krok 14: Nastartujte motor a nechte ho běžet při 3000-4000 otáčkách po dobu 5-7 minut (Obr. 12). Během prvních minut by mělo auto začít kouřit. Pokud tomu tak není, může být nutné další čištění.

Krok 15: Vypněte motor, opět uvolněte snímač tlaku a připojte přívodní hadici zařízení **2**.

Krok 16: Přidejte obsah láhve „TORALIN filtr pevných částic – Proplach“ (2L) do nádrže zařízení TORALIN na čištění pomocí plnicího otvoru **5** a uzavřete víčkem. (Obr. 13)

Krok 17: Nastartujte motor a nechte jej běžet na volnoběh.

Krok 18: Vložte záchytnou vanu pod výfuk, aby zachytila kapalinu/pěnu.

Krok 19: Připojte přívodní vzduchovou hadici a pak otevřete ventil **3** na přívodní hadici **2**. Nyní nechte motor běžet při 2000-2500 otáčkách. TORALIN Filtr pevných částic – Proplach se nyní vhná do filtru pevných částic ze zařízení. Nechte tento proces pokračovat, dokud nebude nádržka zařízení prázdná. (Obr. 14)

Krok 20: Zastavte motor. Odpojte přívodní hadici **2** a zapojte hadici předního snímače zpět.

Krok 21: Nastartujte motor a nechte jej běžet na volnoběh po dobu 5 minut. Pak řiďte auto po dobu 10 minut při vysokých otáčkách. Čištění je nyní dokončeno. Možné chybové kódy je třeba smazat.

Krok 22: Vypustte záchytnou vanu do kapaliny s odpadními oleji.

POZNÁMKA: Druhé čištění může být vyžadováno, pokud je filtr pevných částic velmi zanesený.



TORALIN Meander 151 (8510), 6825 MB Arnhem, The Netherlands

+31(0)623422013 +31(0)614392096

e-mail: info@toralin.nl

www.toralin.com
www.toralin.es

www.toralin.nl
www.toralin.fr

www.toralin.cz
www.toralin.it

www.toralin.de
www.toralin.pt