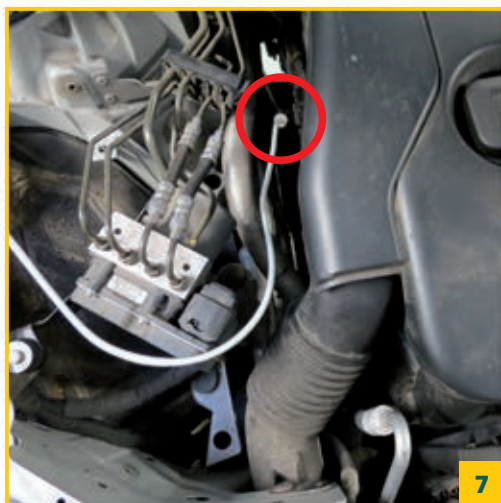
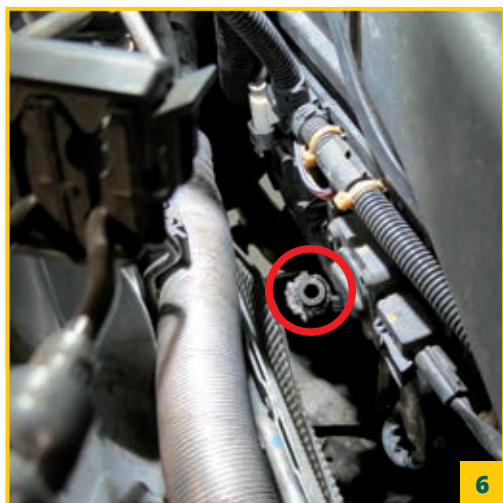
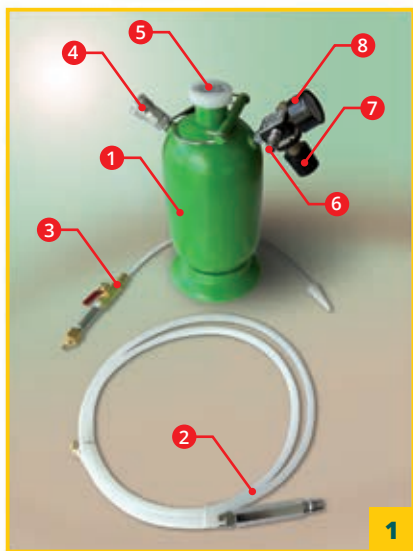


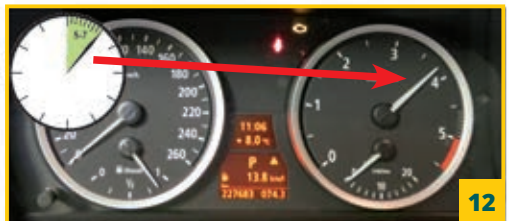
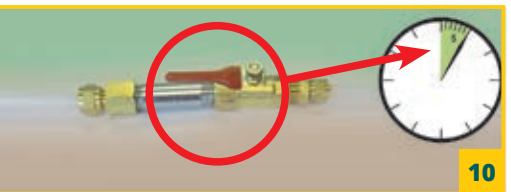
TORALIN®

PROFESSIONAL DPF CLEANING MACHINE



EN	APPLICATION MANUAL	4	NL	HANDLEIDING.....	10
DE	ANLEITUNG.....	5	PT	INSTRUÇÕES DE USO	11
ES	INSTRUCCIONES DE USO	6	RU	ПОРЯДОК ПРИМЕНЕНИЯ	12
FR	MODE D'EMPLOI	7	SK	INŠTRUKCIE.....	13
IT	MANUALE D'USO	8	TR	KULLANIM TALIMATLARI.....	14
LT	NAUDOJIMO INSTRUKCIJA	9	CZ	NÁVOD.....	15





APARELHO DE LIMPEZA DO FILTRO DE PARTÍCULAS PROFISSIONAL DA TORALIN®

Limpeza do filtro de partículas. Não é necessário desmontar o filtro!

Hoje em dia, muitos dos veículos modernos com motor a gásóleo têm um filtro de partículas. Com o passar do tempo, as partículas de fuligem começam a acumular se por diversos motivos, o filtro fica progressivamente obstruído e a regeneração deixa de ser possível. A TORALIN propõe aos proprietários de oficinas um método inovador para limpar o filtro de partículas obstruído sem necessitar de desmontá-lo.

COMO FUNCIONA:

O Detergente para Filtros de Partículas de Gásóleo da TORALIN® é pulverizado diretamente no filtro de partículas, através da ligação do sensor de pressão, com a ajuda do Aparelho de Limpeza do Filtro de Partículas profissional da TORALIN®. Deste modo é possível soltar e queimar facilmente todas as partículas de fuligem, cinzas, resíduos e outra sujidade captada no filtro de partículas. O enxaguamento a seguir assegura também a eliminação completa das cinzas. Após a limpeza, o filtro de partículas fica como novo.

INSTRUÇÕES DE USO:

Descrição geral

1 – Aparelho de Limpeza profissional do Filtro de Partículas da TORALIN®

2 – Mangueira de alimentação transparente

3 – Válvula

4 – Ligação à mangueira de alimentação transparente

5 – Abertura de enchimento

6 – Peça de ligação ao compressor de alta pressão

AVISO: O Detergente para Filtros de Partículas e o Líquido de Enxaguamento para Filtros de Partículas da TORALIN® são produtos à base de água. A adição destes líquidos de limpeza no depósito de combustível ou reservatório do óleo do motor é estritamente proibida.

Passo 1: Ligue o motor e deixe-o trabalhar até estar bem quente (temperatura de funcionamento).

Passo 2: Prepare o aparelho para uso. Ligue a mangueira de alimentação transparente **2** do aparelho à válvula **3**. (Fig. 2)

Passo 3: Certifique-se de que a válvula **3** está fechada. (Fig. 3)

Passo 4: Ligue a mangueira de alimentação **2** ao aparelho. (Fig. 4)

Passo 5: Adicione o conteúdo (500 ml) da garrafa do “Detergente para Filtros de Partículas TORALIN” ao depósito do aparelho através da abertura de enchimento **5** e volte a fechar a tampa do depósito. Não use NENHUM outro químico com este aparelho. (Fig. 5)

Passo 6: Pare o motor quando este atingir a temperatura normal de funcionamento.

Passo 7: Procure a ligação do sensor de pressão dianteiro e solte-a. (Fig. 6)

Passo 8: Ligue a mangueira de alimentação **2** do Aparelho de Limpeza da TORALIN à mangueira do sensor dianteiro do escape. (Fig. 7)

Passo 9: Ligue o aparelho ao compressor de alta pressão por meio da peça de ligação **6**. Regule a pressão de ar para 2 bar. (Fig. 8)

Passo 10: Abra a válvula **3** na mangueira de alimentação. O Detergente para Filtros de Partículas da TORALIN é transferido do aparelho para o filtro de partículas, conforme pode ser controlado graças à mangueira transparente. (Fig. 9)

Passo 11: Após 1 minuto, volte a fechar a válvula **3** e deixe o detergente atuar durante 4 a 5 minutos. O detergente amolece as partículas de carbono e as impurezas que estavam no filtro de partículas. Repita 2 a 3 vezes o passo 10, até acabar o detergente. Deixe o detergente atuar outros 15 minutos. (Fig. 10)

Passo 12: Solte a mangueira do ar. Rode a válvula **3** para fechar a mangueira de alimentação **2**. (Fig. 11)

Passo 13: Coloque o sensor de pressão de novo no seu lugar.

Passo 14: Ligue o motor e deixe-o trabalhar entre 3000 e 4000 rotações durante 5 a 7 minutos. Nos primeiros minutos o automóvel deitará muito fumo. Se não for o caso, será necessária uma limpeza adicional. (Fig. 12)

Passo 15: Desligue o motor e volte a soltar o sensor de pressão e a ligar a mangueira **2** ao aparelho.

Passo 16: Adicione o conteúdo (2 litros) da garrafa “Líquido de Enxaguamento para Filtros de Partículas da TORALIN® ao depósito do aparelho através da abertura **5** e coloque novamente a tampa do depósito. (Fig. 13)

Passo 17: Ligue o motor e deixe este trabalhar a 2000 rotações.

Passo 18: Coloque um recipiente por baixo do escape para captar o líquido/espuma.

Passo 19: Volte a ligar a mangueira do ar e rode a válvula **3** para abrir a mangueira do ar **2**. Deixe o motor trabalhar a 2000 rotações e em cada minuto carregue no pedal do acelerador 2/3 vezes a fundo. O Líquido de Enxaguamento para Filtros de Partículas da TORALIN® é transferido do aparelho para o filtro de partículas. Prossiga até todo o Líquido de Enxaguamento do Filtro de Partículas acabar. (Fig. 14)

Passo 20: Pare o motor. Solte a mangueira de alimentação **2** e volte a ligar a mangueira ao sensor dianteiro.

Passo 21: Ligue o motor e deixe-o trabalhar ao ralenti durante 5 minutos e depois circule com o veículo durante 10 minutos a altas rotações. A limpeza está concluída. Se o sistema indicar uma mensagem de erro, deverá reinicializá-lo.

Passo 22: O recipiente de recolha do líquido pode ser eliminado juntamente com óleo usado.

OBSERVAÇÃO: se não sair nenhuma espuma/líquido do escape, circule durante 15 minutos a altas rotações e repita de novo o processo.



TORALIN Meander 151 (8510), 6825 MB Arnhem, The Netherlands

+31(0)623422013 +31(0)614392096

e-mail: info@toralin.nl

www.toralin.com
www.toralin.es

www.toralin.nl
www.toralin.fr

www.toralin.cz
www.toralin.it

www.toralin.de
www.toralin.pt