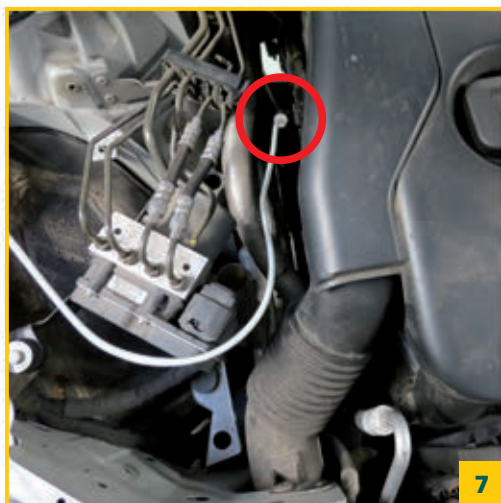
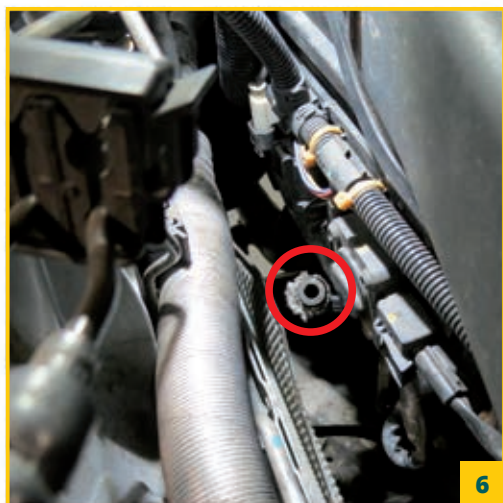
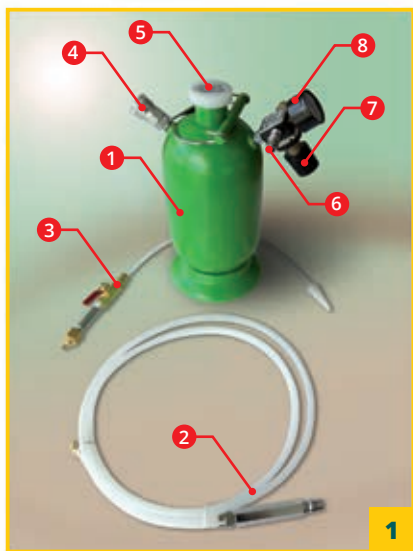


**TORALIN®**

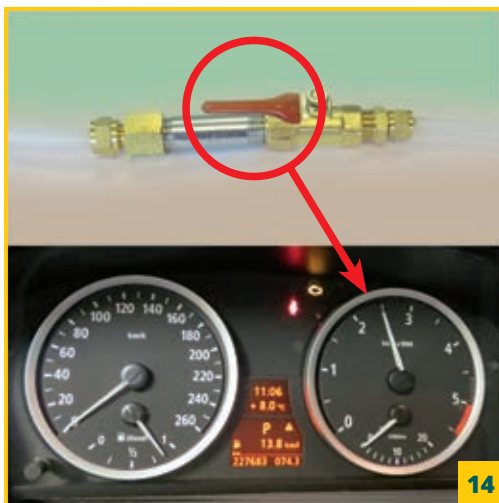
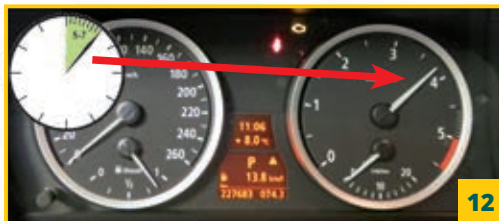
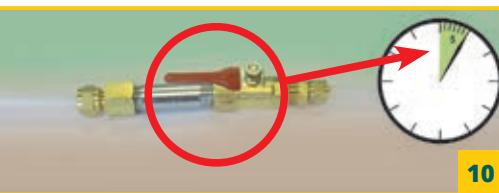
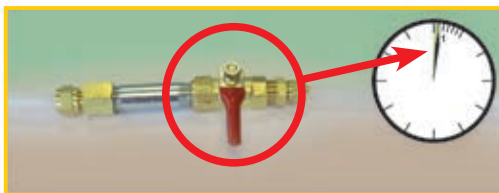
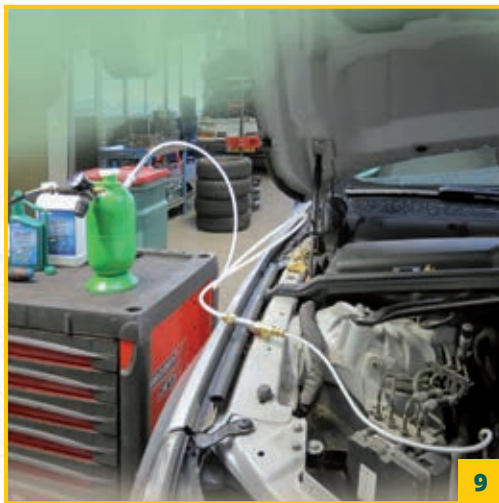
# PROFESSIONAL DPF CLEANING MACHINE



EN	APPLICATION MANUAL .....	4	NL	HANDLEIDING.....	10
DE	ANLEITUNG.....	5	PT	INSTRUÇÕES DE USO .....	11
ES	INSTRUCCIONES DE USO .....	6	RU	ПОРЯДОК ПРИМЕНЕНИЯ .....	12
FR	MODE D'EMPLOI .....	7	SK	INŠTRUKCIE.....	13
IT	MANUALE D'USO .....	8	TR	KULLANIM TALIMATLARI.....	14
LT	NAUDOJIMO INSTRUKCIJA .....	9	CZ	NÁVOD.....	15







Hoy día, muchos vehículos modernos con motor diésel llevan incorporado un filtro de partículas. Con el paso del tiempo, y por diversas causas, las partículas de hollín se acumulan y obstruyen gradualmente en el filtro de partículas, impidiendo su regeneración. TORALIN® ofrece a los propietarios de garajes un método especial e innovador para limpiar el filtro de partículas sin tener que desmontarlo.

**FUNCIONAMIENTO:**

Mediante la conexión del Dispositivo de Limpieza Profesional TORALIN® al sensor de presión, el Limpiador de Filtro de Partículas Diésel de TORALIN® es rociado directamente sobre el filtro de partículas. De esta forma todas las partículas de hollín, cenizas y otros residuos contaminantes que se han ido acumulando en el filtro de partículas, se eliminan y queman posteriormente de forma fácil. El enjuague posterior asegura también la eliminación de la ceniza. Después del tratamiento, el filtro de partículas queda tan limpio como uno nuevo.

**INSTRUCCIONES DE USO:****Descripción general****1 – Dispositivo Limpiador Profesional de Filtros de Partículas TORALIN®****2 – Manguera transparente de suministro****3 – Válvula****4 – Conexión para manguera transparente de suministro****5 – Abertura de llenado****6 – Pieza de acople para el compresor de alta presión**

**ADVERTENCIA:** el Limpiador de Filtros de Partículas TORALIN® y el Enjuague para Filtros de Partículas son productos a base de agua. El vaciado de estos limpiadores en el depósito de combustible o en el depósito del aceite del motor está estrictamente prohibido.

**Paso 1:** Arranque el motor y déjelo funcionar hasta que el motor se haya calentado bien (temperatura de funcionamiento).

**Paso 2:** Prepare el dispositivo para su uso. Conecte la manguera transparente **2** del dispositivo a la válvula **3**. (Fig. 2)

**Paso 3:** Asegúrese de que la válvula **3** está cerrada. (Fig. 3)

**Paso 4:** Conecte ahora la manguera de suministro **2** al dispositivo. (Fig. 4)

**Paso 5:** Vierta el contenido (500 ml) de la botella 'Limpiador de Filtros de Partículas TORALIN®' al depósito del dispositivo por el orificio de llenado **5** y enrosque de nuevo la tapa del depósito de combustible. No utilice NINGÚN otro producto químico en este dispositivo. (Fig. 5)

**Paso 6:** Pare el motor cuando éste alcance la temperatura adecuada.

**Paso 7:** Busque la conexión del sensor frontal y desconéctela. (Fig. 6)

**Paso 8:** Conecte la manguera de suministro **2** del Dispositivo Limpiador TORALIN® a la manguera del sensor frontal del escape. (Fig. 7)

**Paso 9:** Conecte el dispositivo al compresor de alta presión mediante la pieza de acople **6**. Ajuste la presión del aire a 2 bares. (Fig. 8)

**Paso 10:** Abra la válvula **3** de la manguera de suministro. El Limpiador del Filtro de Partículas Diésel TORALIN® pasa ahora del dispositivo al filtro de partículas. Esto se podrá ver a través de la manguera transparente. (Fig. 9)

**Paso 11:** Espere **1** minuto y cierre de nuevo la válvula **3**; deje actuar el limpiador durante 4 a 5 minutos. El limpiador ablanda las partículas de carbón y las impurezas del filtro de partículas diésel. Repita de 2 a 3 veces el paso 10 hasta que haya agotado el limpiador. Deje que el limpiador siga actuando durante unos 15 minutos. (Fig. 10)

**Paso 12:** Desconecte la manguera de aire. Gire hasta cerrar la válvula **3** de la manguera de suministro **2**. (Fig. 11)

**Paso 13:** Vuelva a colocar en su lugar el sensor de presión.

**Paso 14:** Arranque el motor y déjelo funcionar durante 5 a 7 minutos a 3000-4000 RPM. Durante los primeros minutos, el coche echará mucho humo. Si no fuese así, se necesitará una limpieza adicional. (Fig. 12)

**Paso 15:** Apague el motor, desconecte de nuevo el sensor de presión y conecte de nuevo la manguera **2** al dispositivo.

**Paso 16:** Vierta el contenido (2 litros) de la botella 'Enjuague para Filtros de Partículas TORALIN®' en el depósito del dispositivo a través de la abertura **5** y vuelva a enroscar el tapón al depósito. (Fig. 13)

**Paso 17:** Arranque el motor y déjelo funcionar a 2000 RPM

**Paso 18:** Coloque una bandeja de drenaje debajo del tubo de escape para recoger el líquido/espuma.

**Paso 19:** Conecte de nuevo la manguera de aire y gire hasta que se abra de nuevo la válvula **3** de la manguera de suministro **2**. Haga funcionar el motor a 2000 RPM y pise el acelerador a fondo de 2 a 3 veces por minuto. Prosigua este proceso hasta que el Enjuague para Filtros de Partículas se haya agotado totalmente. (Fig. 14)

**Paso 20:** Pare el motor. Desconecte la manguera de alimentación **2** y conecte de nuevo la manguera del sensor frontal de escape.

**Paso 21:** Arranque el motor y déjelo funcionar en ralentí durante 5 minutos, y seguidamente conduzca durante 10 minutos a altas RPM. Ahora ya habrá terminado el tratamiento.

**Paso 22:** Deshágase de los residuos de la bandeja de drenaje junto con los aceites usados.

**OBSERVACIÓN:** En el caso de que no haya salido ningún líquido o espuma del tubo de escape, conduzca durante 15 minutos a altas RPM y repita de nuevo todo el proceso.



**TORALIN** Meander 151 (8510), 6825 MB Arnhem, The Netherlands

**+31(0)623422013 +31(0)614392096**

e-mail: [info@toralin.nl](mailto:info@toralin.nl)

[www.toralin.com](http://www.toralin.com)  
[www.toralin.es](http://www.toralin.es)

[www.toralin.nl](http://www.toralin.nl)  
[www.toralin.fr](http://www.toralin.fr)

[www.toralin.cz](http://www.toralin.cz)  
[www.toralin.it](http://www.toralin.it)

[www.toralin.de](http://www.toralin.de)  
[www.toralin.pt](http://www.toralin.pt)