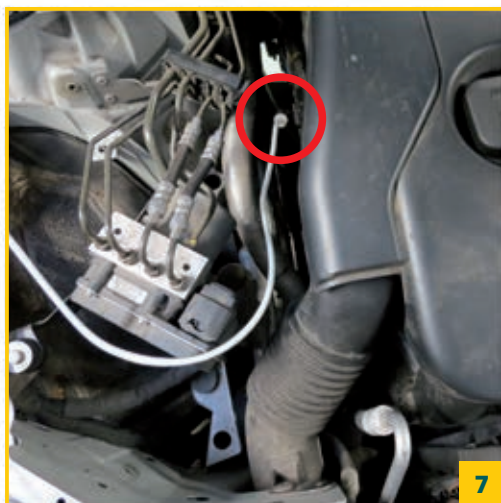
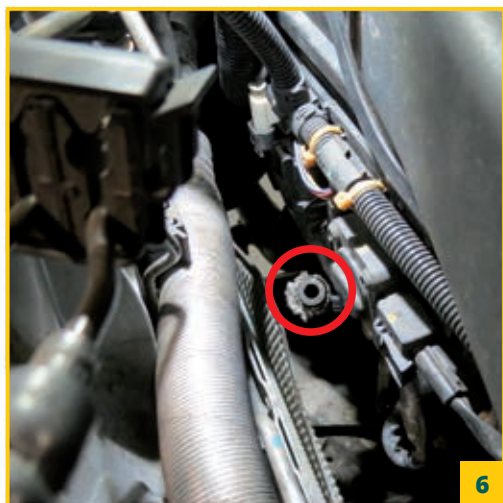


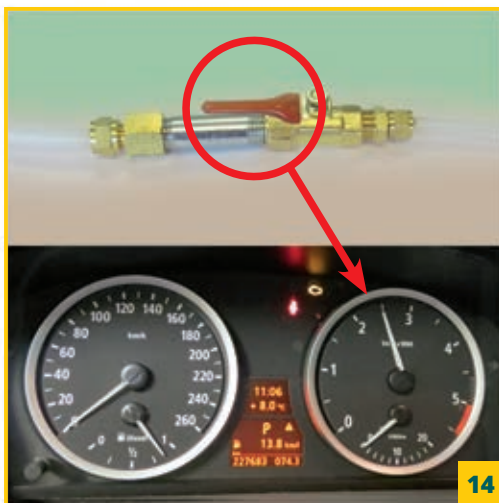
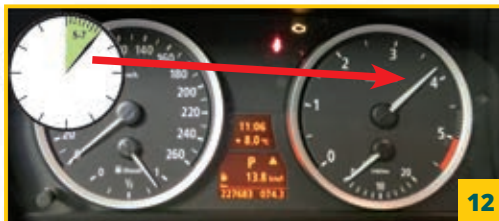
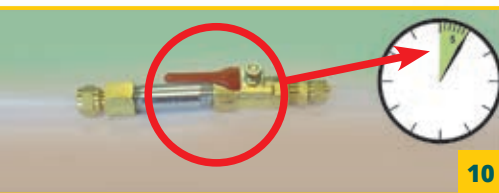
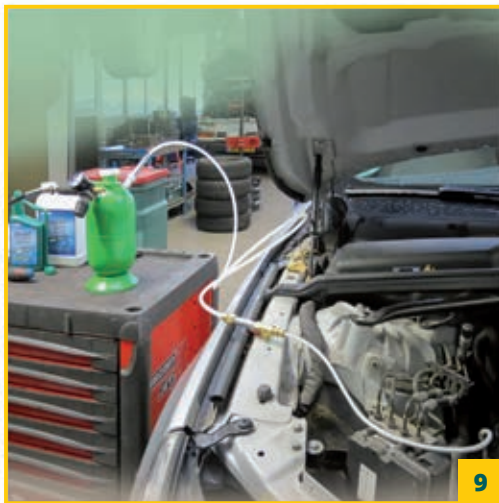
TORALIN®

PROFESSIONAL DPF CLEANING MACHINE



| | | | | | |
|----|-----------------------------|---|----|---------------------------|----|
| EN | APPLICATION MANUAL | 4 | NL | HANDLEIDING..... | 10 |
| DE | ANLEITUNG..... | 5 | PT | INSTRUÇÕES DE USO | 11 |
| ES | INSTRUCCIONES DE USO | 6 | RU | ПОРЯДОК ПРИМЕНЕНИЯ | 12 |
| FR | MODE D'EMPLOI | 7 | SK | INŠTRUKCIE..... | 13 |
| IT | MANUALE D'USO | 8 | TR | KULLANIM TALIMATLARI..... | 14 |
| LT | NAUDOJIMO INSTRUKCIJA | 9 | CZ | NÁVOD..... | 15 |





Oggigiorno molti veicoli moderni con motore diesel sono dotati di filtro antiparticolato. Col tempo si verifica, per cause diverse, un accumulo di particelle di fuliggine; il filtro risulta gradualmente sempre più intasato e la rigenerazione non è più possibile. TORALIN® mette a disposizione dei meccanici un metodo speciale e innovativo per pulire il filtro antiparticolato senza doverlo smontare, quindi lo smontaggio del filtro non è più necessario.

COME FUNZIONA:

Il Detergente Filtro Antiparticolato Diesel TORALIN® è spruzzato, con l'ausilio dell'Erogatore Professionale Pulizia Filtro Antiparticolato TORALIN®, direttamente nel filtro antiparticolato attraverso il connettore del sensore di pressione. In questo modo tutte le particelle di fuliggine, ceneri, residui e altre sostanze inquinanti raccolte dal filtro antiparticolato, sono rimosse e bruciate facilmente. Il risciacquo assicura anche la rimozione delle ceneri. In seguito al trattamento, il filtro antiparticolato è nuovamente pulito come un esemplare nuovo.

ISTRUZIONI PER L'USO:

Descrizione generale

- 1 - TORALIN® Erogatore Professionale Pulizia Filtro Antiparticolato
- 2 - Tubo di alimentazione trasparente
- 3 - Rubinetto
- 4 - Attacco per tubo di alimentazione trasparente
- 5 - Apertura di riempimento
- 6 - Giunto per compressore ad alta pressione

AVVERTENZA: TORALIN® Detergente Filtro Antiparticolato e Risciacquo Filtro Antiparticolato sono prodotti a base d'acqua. L'aggiunta di questi detersivi nel serbatoio carburante o nel serbatoio dell'olio è severamente vietata.

Passaggio 1: Avviare il motore e farlo funzionare finché è ben caldo (temperatura di esercizio).

Passaggio 2: Preparare l'Erogatore per l'uso. Collegare il tubo di alimentazione trasparente **2** dell'Erogatore al rubinetto **3**. (Fig. 2)

Passaggio 3: Assicurarsi che il rubinetto **3** sia chiuso. (Fig. 3)

Passaggio 4: Quindi collegare il tubo di alimentazione **2** all'Erogatore. (Fig. 4)

Passaggio 5: Versare il contenuto (500 ml) del flacone "TORALIN® Detergente Filtro Antiparticolato" nel serbatoio dell'Erogatore attraverso l'apertura di riempimento **5** riavvitare e stringere il tappo del serbatoio sull'Erogatore. NON usare altri prodotti chimici con questo Erogatore. (Fig. 5)

Passaggio 6: Spegner il motore quando si è riscaldato.

Passaggio 7: Individuare il collegamento del sensore anteriore di pressione e scollegarlo. (Fig. 6)

Passaggio 8: Collegare l'ugello conico del tubo di alimentazione **2** dell'Erogatore Pulizia Filtro TORALIN® al tubo del suddetto sensore anteriore di pressione. (Fig. 7)

Passaggio 9: Collegare l'Erogatore al compressore ad alta pressione utilizzando il giunto **6**. Impostare la pressione dell'aria a 2 bar. (Fig. 8)

Passaggio 10: Aprire il rubinetto **3** sul tubo di alimentazione. Il Detergente Filtro Antiparticolato TORALIN® scorrerà adesso dall'Erogatore nel filtro antiparticolato. Questo può essere osservato attraverso il tubo trasparente. (Fig. 9)

Passaggio 11: Chiudere il rubinetto **3** dopo 1 minuto e lasciare agire il Detergente per 4-5 minuti. Il Detergente ammorbidisce le particelle di carbonio e le altre impurità contenute nel filtro antiparticolato. Ripetere il passaggio 10 per 2-3 volte fino ad esaurire tutto il Detergente. Lasciare agire il Detergente per altri 15 minuti. (Fig. 10)

Passaggio 12: Scollegare il tubo dell'aria. Chiudere il rubinetto **3** del tubo di alimentazione **2**. (Fig. 11)

Passaggio 13: Ripristinare il sensore di pressione nella sua sede.

Passaggio 14: Avviare il motore e farlo girare per 5-7 minuti a 3000-4000 giri. Durante i primi minuti la vettura emetterà molto fumo, se ciò non avviene, sarà necessario effettuare un ulteriore ciclo con altro Detergente. (Fig. 12)

Passaggio 15: Spegner il motore, scollegare nuovamente il sensore di pressione e collegare di nuovo il tubo **2** dell'Erogatore.

Passaggio 16: Versare il contenuto (2 litri) del flacone "TORALIN® Risciacquo Filtro Antiparticolato" nel serbatoio dell'Erogatore attraverso l'apertura di riempimento **5** e riavvitare il tappo del serbatoio. (Fig. 13)

Passaggio 17: Avviare il motore e farlo girare a 2000 giri.

Passaggio 18: Mettere un contenitore sotto il tubo di scarico della vettura per la raccolta del schiuma / liquido.

Passaggio 19: Ricollegare il tubo dell'aria e aprire nuovamente il rubinetto **3** del tubo di alimentazione **2**. Far girare il motore a 2000 giri e premere ogni minuto il pedale dell'acceleratore 2-3 volte fino in fondo. Proseguire con questo processo fino all'esaurimento del Risciacquo Filtro Antiparticolato. (Fig. 14)

Passaggio 20: Spegner il motore. Scollegare il tubo di alimentazione **2** e ripristinare nuovamente il tubo di scarico del sensore anteriore.

Passaggio 21: Avviare il motore, lasciarlo girare al minimo per 5 minuti per poi guidare la vettura per 10 minuti con il motore a giri elevati. Avete completato il trattamento.

NOTA: se dal tubo di scarico non dovesse uscire schiuma/liquido, bisognerà guidare la vettura per 15 minuti con il motore a giri elevati per poi ripetere l'intero processo.



TORALIN Meander 151 (8510), 6825 MB Arnhem, The Netherlands

+31(0)623422013 +31(0)614392096

e-mail: info@toralin.nl

www.toralin.com
www.toralin.es

www.toralin.nl
www.toralin.fr

www.toralin.cz
www.toralin.it

www.toralin.de
www.toralin.pt