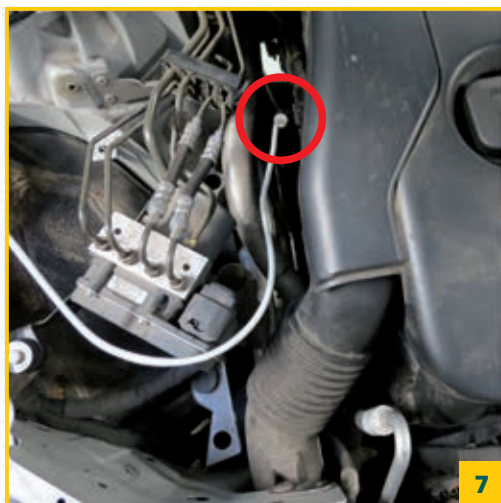
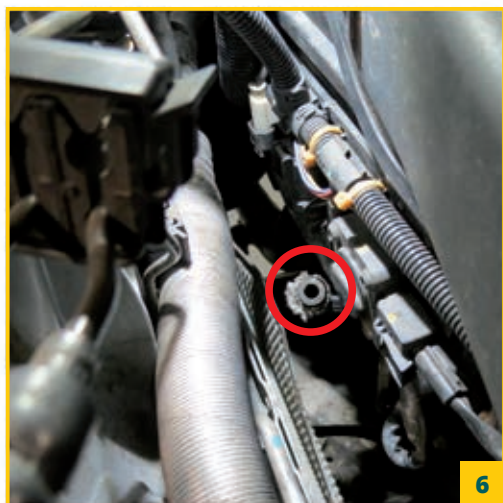
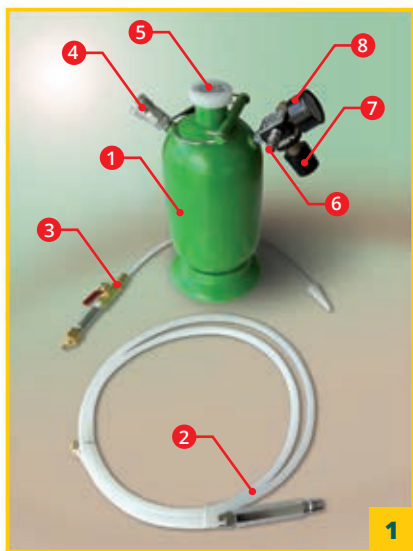


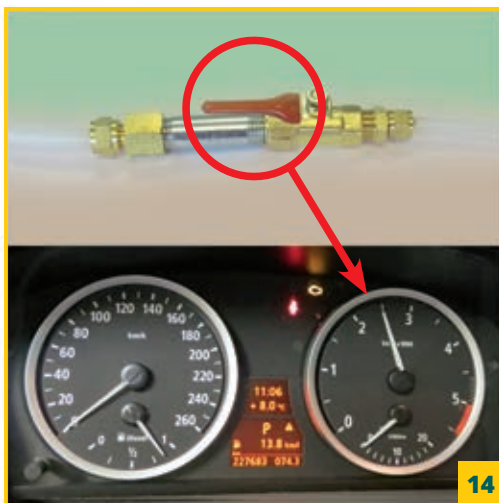
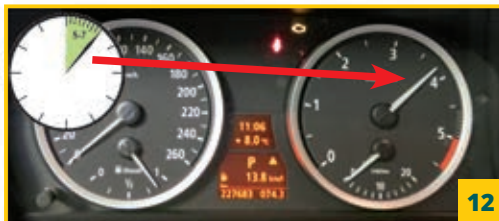
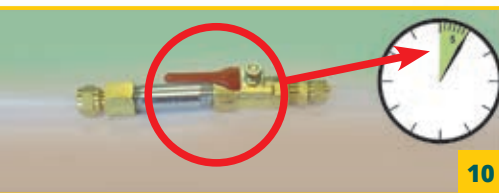
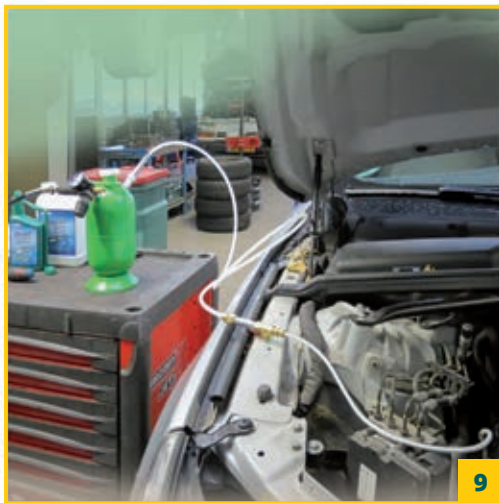
TORALIN®

PROFESSIONAL DPF CLEANING MACHINE



EN	APPLICATION MANUAL	4	NL	HANDLEIDING.....	10
DE	ANLEITUNG.....	5	PT	INSTRUÇÕES DE USO	11
ES	INSTRUCCIONES DE USO	6	RU	ПОРЯДОК ПРИМЕНЕНИЯ	12
FR	MODE D'EMPLOI	7	SK	INŠTRUKCIE.....	13
IT	MANUALE D'USO	8	TR	KULLANIM TALIMATLARI.....	14
LT	NAUDOJIMO INSTRUKCIJA	9	CZ	NÁVOD.....	15





Tegenwoordig is in veel moderne voertuigen met een dieselmotor een roetfilter ingebouwd.

Na verloop van tijd gaan er door diverse oorzaken roetdeeltjes ophopen, het filter raakt op den duur geleidelijk verstopt en regeneratie is niet meer mogelijk. TORALIN biedt garagehouders aan een speciale, innovatieve methode om het verstopte roetfilter zonder demontage te reinigen.

HOE WERKT HET:

De TORALIN® Diesel Roetfilter Reiniger wordt met behulp van het TORALIN® Professionele Roetfilter Reiniger Apparaat rechtstreeks via de druksensor aansluiting in het roetfilter gesproeid. Hiermee worden alle deeltjes roet, as, residu en andere verontreinigingen die in het roetfilter zijn opgevangen, los gemaakt en vervolgens gemakkelijk verbrand. De naspoeling zorgt ervoor dat ook het as wordt verwijderd.

Na de behandeling is het roetfilter weer zo schoon als een nieuw exemplaar.

GEBRUIKSAANWIJZING:

Algemene beschrijving

- 1 – TORALIN® Professionele Roetfilter Reiniger Apparaat**
- 2 – Doorzichtige aanvoerslang**
- 3 – Ventiel**
- 4 – Aansluitkoppeling voor doorzichtige aanvoerslang**
- 5 – Vulopening**
- 6 – Koppelingstuk voor hoge druk compressor**

WAARSCHUWING: TORALIN® Roetfilter Reiniger en Roetfilter Spoeling zijn producten op waterbasis. Het vullen van deze reinigers in de brandstoftank of motorolie tank is ten strengste verboden.

- Stap 1:** Start de motor en laat deze werken tot dat de motor goed warm (bedrijfstemperatuur) is.
- Stap 2:** Maak het apparaat gereed voor gebruik. Sluit de doorzichtige aanvoerslang **2** van het apparaat aan op het ventiel **3**. (Afb. 2)
- Stap 3:** Zorg dat het ventiel **3** dichtstaat. (Afb. 3)
- Stap 4:** Sluit nu de aanvoerslang **2** aan op het apparaat. (Afb. 4)
- Stap 5:** Voeg de inhoud (500 ml) van de fles "TORALIN Roetfilter Reiniger" in de tank van het apparaat via de vulopening **5** en draai de tankdop terug en vast op het apparaat. Gebruik GEEN andere chemicaliën met dit apparaat. (Afb. 5)
- Stap 6:** Stop de motor als deze op temperatuur is.
- Stap 7:** Zoek de voorste druksensor aansluiting op en maak deze los. (Afb. 6)
- Stap 8:** Sluit de aanvoerslang **2** van het TORALIN Reiniger Apparaat aan op de voorste uitlaat sensor slang. (Afb. 7)
- Stap 9:** Sluit het apparaat aan op de hoge druk compressor via het koppelingstuk **6**. Stel de luchtdruk in op 2 bar. (Afb. 8)
- Stap 10:** Open het ventiel **3** op de aanvoerslang. De TORALIN Diesel Roetfilter Reiniger gaat nu van het apparaat in het roetfilter. Dit is zichtbaar door de doorzichtige slang. (Afb. 9)
- Stap 11:** Sluit na 1 minuut het ventiel **3** weer dicht en laat de reiniger 4-5 minuten inwerken. De Reiniger maakt de carbon deeltjes en onzuiverheden in de diesel roetfilter zacht. Herhaal stap 10 2-3 keer tot dat de hele reiniger op is. Laat de reiniger nu nog ongeveer 15 minuten inwerken. (Afb. 10)
- Stap 12:** De luchtslang loskoppelen. Draai het ventiel **3** van de aanvoerslang **2** dicht. (Afb. 11)
- Stap 13:** Plaats de druksensor weer op zijn plaats.
- Stap 14:** Start de motor en laat deze 5-7 minuten met 3000 – 4000 toeren draaien. De eerste minuten zal de auto flink roken. Is dit niet het geval dan is een extra reiniger nodig. (Afb. 12)
- Stap 15:** Zet de motor uit en maak de druksensor weer los en sluit de slang **2** van het apparaat weer aan.
- Stap 16:** Voeg de inhoud (2 liter) van de fles "TORALIN Roetfilter Spoeling" in de tank van het apparaat via de opening **5** en zet de tankdop terug. (Afb. 13)
- Stap 17:** Start de motor en laat deze draaien op 2000 toeren.
- Stap 18:** Zet een opvangbak onder de uitlaat om de vloeistof/schuim op te vangen.
- Stap 19:** Koppel de luchtslang weer aan en draai daarna het ventiel **3** op de aanvoerslang **2** weer open. Laat de motor draaien op 2000 toeren en trap elke minuut het gaspedaal 2/3 keer volledig in. Laat dit proces lopen tot dat de hele Roetfilter Spoeling op is. (Afb. 14)
- Stap 20:** Stop de motor. Maak de aanvoerslang **2** los en koppel de voorste uitlaat sensor slang weer aan.
- Stap 21:** Start de motor en laat deze 5 minuten stationair draaien en ga daarna 10 minuten rijden met hoge toeren. U bent nu klaar met behandeling.
- Stap 22:** De opvangbak met de vloeistof kunt u afvoeren met afgewerkte olie.

OPMERKING: is er geen schuim/vloeistof uit de uitlaat gekomen, ga dan 15 minuten op hoge toeren rijden en herhaal het proces nog eens helemaal.



TORALIN Meander 151 (8510), 6825 MB Arnhem, The Netherlands

+31(0)623422013 +31(0)614392096

e-mail: info@toralin.nl

www.toralin.com
www.toralin.es

www.toralin.nl
www.toralin.fr

www.toralin.cz
www.toralin.it

www.toralin.de
www.toralin.pt